

イベント什器イメージ

1,立位体前屈台 (人が乗って立位体前屈をする ※長座体前屈も検討)

2,電光表示パネル (1と有線でつながっていて、結果の数字が「1回め」「2回め」が分けて表示され、1回めと2回めの差も表示される。リセットボタンでリセットできる)

正面



■表示

立位体前屈台と連動して結果が表示される。

電光表示がベストだが、液晶モニターでも検討可。

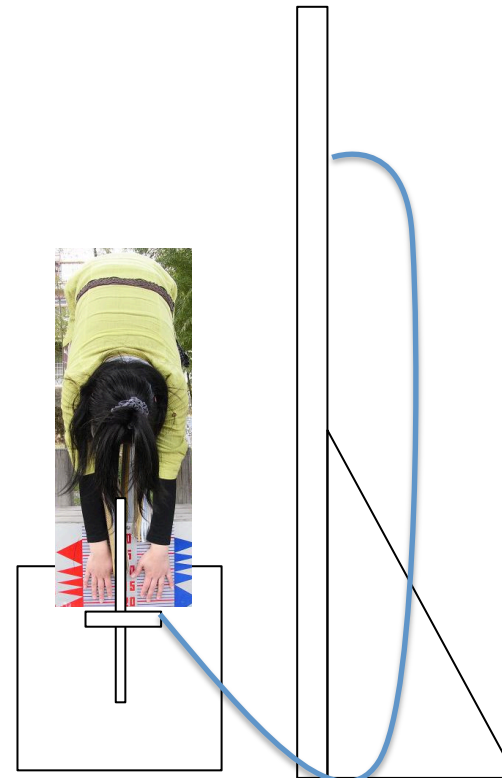
台の数字と完全に連動してリアルタイムに「10→9→8・・・」と連動して動いて変わるとベスト。最悪、最終的な結果だけ表示されるパターンも検討可。

■操作方法案

1回めの測定後、どこかのスイッチを押すと結果が固定、2回めの測定後スイッチを押すと2回めの結果が固定され、差分が出る。もう一度スイッチを押すとリセット。

※別の方法も検討可

横



■ポイント

※分解して持ち運べ、壊れづらい

※イベント感がありつつ、小さいスペースでもできる

既成のデジタル立位体前屈台を改造するのがベスト?

